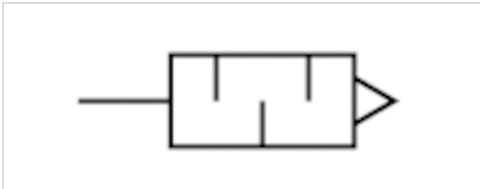


# Schalldämpfer, Serie S11

- Sinterbronze



|                               |                     |
|-------------------------------|---------------------|
| Betriebsdruck min./max.       | 0 ... 10 bar        |
| Umgebungstemperatur min./max. | -25 ... 80 °C       |
| Medium                        | Druckluft           |
| Schalldruckpegel              | Siehe Tabelle unten |
| Gewicht                       | Siehe Tabelle unten |



## Technische Daten

| Materialnummer | Druckluftanschluss | Schalldruckpegel | Durchfluss | Liefermenge | Gewicht  |
|----------------|--------------------|------------------|------------|-------------|----------|
|                |                    |                  | Qn         |             |          |
| 1827000032     | M5                 | 79 dB            | 280 l/min  | 10 Stück    | 0,005 kg |
| 1827000031     | G 1/8              | 85 dB            | 640 l/min  | 10 Stück    | 0,001 kg |

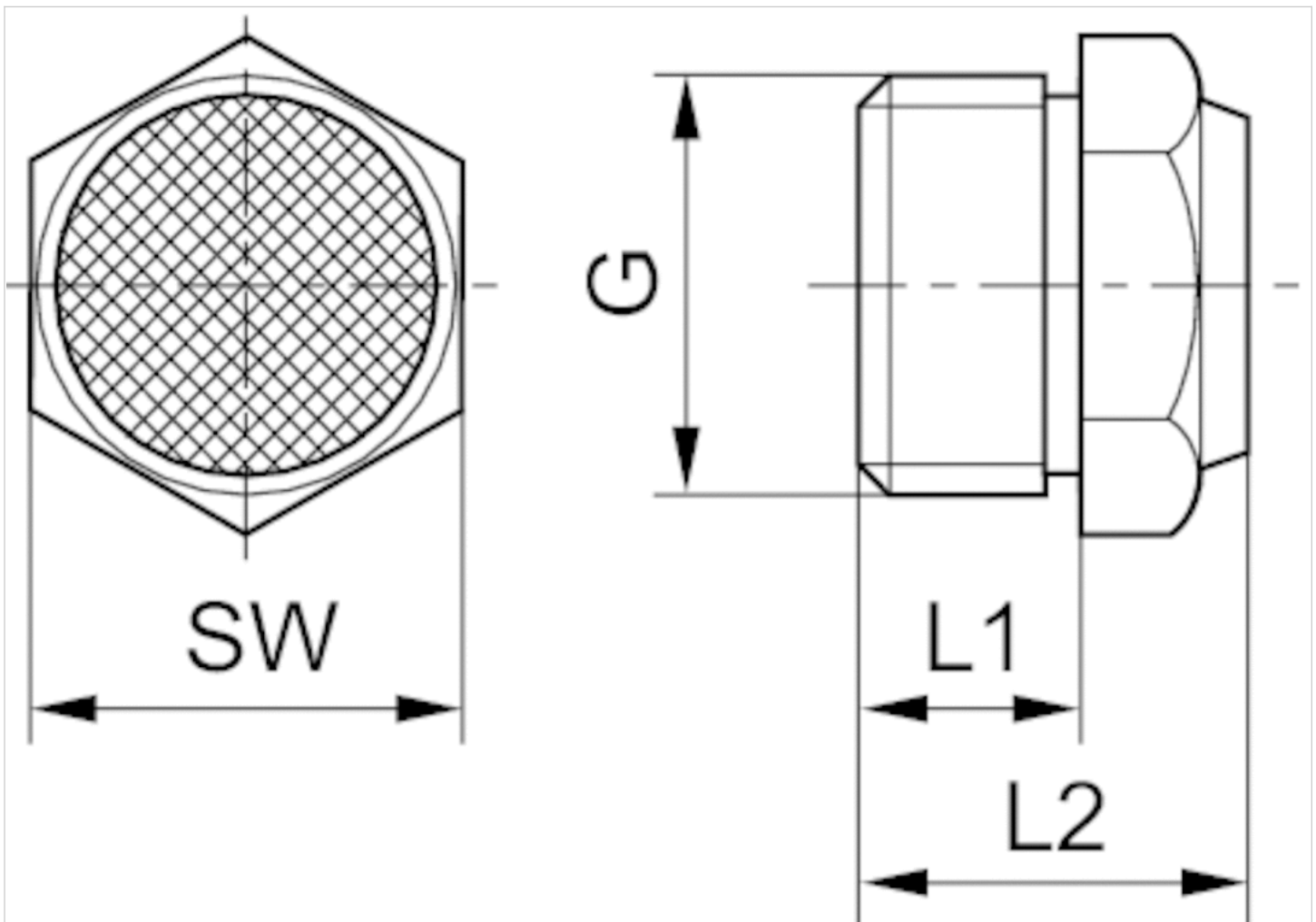
Gewicht pro Stück, Schalldruckpegel gemessen bei 6 bar in 1 m Entfernung

## Technische Informationen

| Werkstoff     |              |
|---------------|--------------|
| Schalldämpfer | Sinterbronze |
| Gewinde       | Messing      |

## Abmessungen

## Abmessungen



## Abmessungen

| Materialnummer | Anschluss G | L1 | L2   | SW |
|----------------|-------------|----|------|----|
| 1827000032     | M5          | 5  | 10.3 | 7  |
| 1827000031     | G 1/8       | 6  | 11.5 | 13 |

Schalldruckpegel gemessen bei 6 bar in 1 m Entfernung